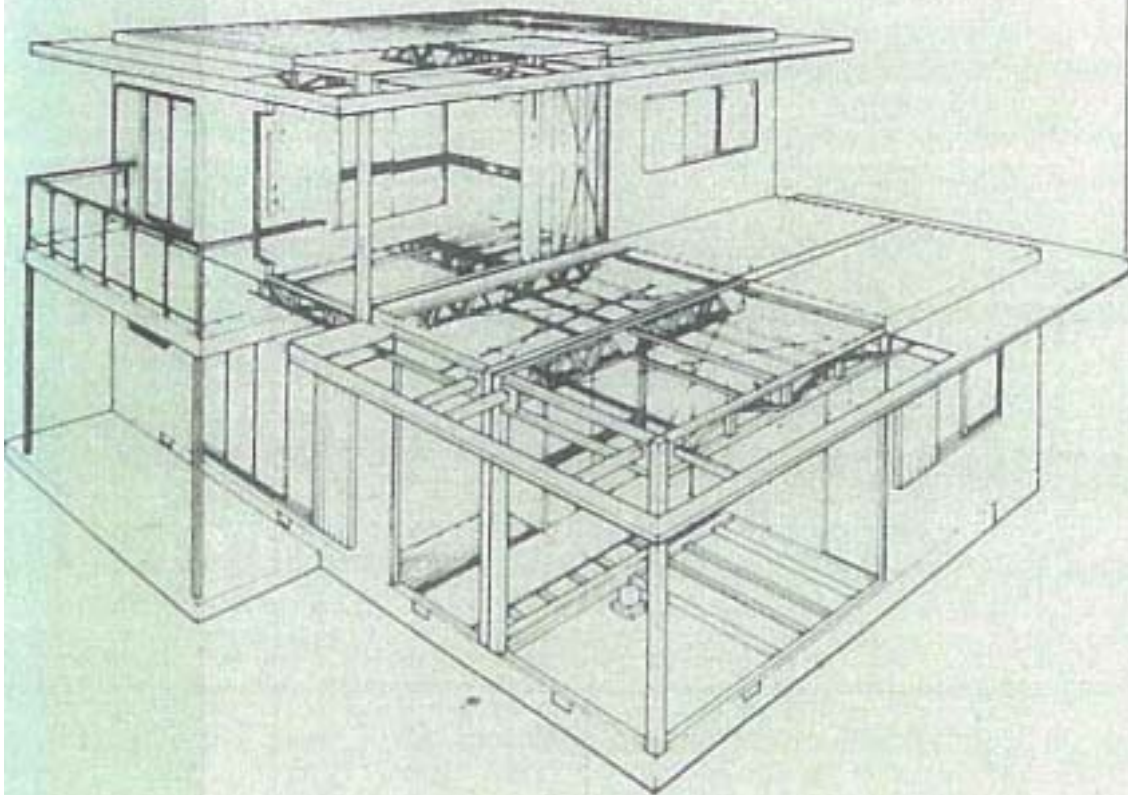


우리말 건설 용어집

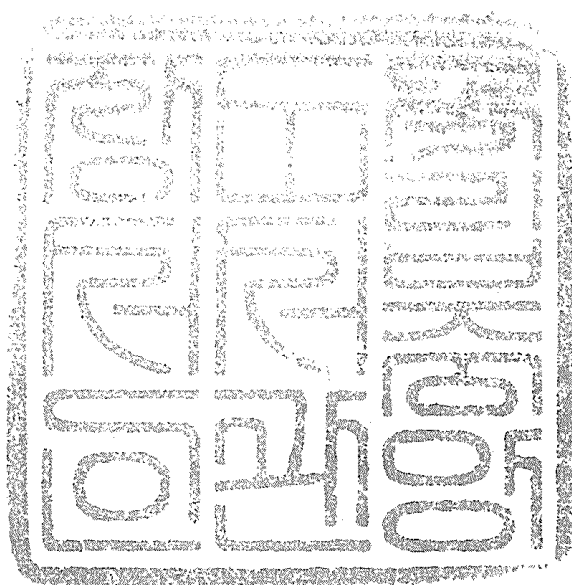


문화부

우리 말 건설용어집

1992

문 화 부



999743

머 리 말

이 용어집은 문화부가 우리 말, 우리 글을 바르고 아름답게 가꾸기 위하여 펼치고 있는 국어 순화 사업의 하나로서 건설 용어를 다듬은 결과를 모은 것입니다. 외국어(외래어)에 오염된 우리의 언어 문화를 안타깝게 여기는 많은 뜻 있는 분들의 염려를 생각하면서, 건설 분야 전문가들의 도움을 받아 일상 생활에서 많이 쓰이고 있는 건설 용어 가운데 392개 용어에 대한 다듬은 말을 마련하여 국민들에게 널리 알리고자 이 소책자를 펴냅니다.

이 용어집에 수록된 다듬은 말은, 조달청에서 건설현장에서 쓰이고 있는 말 가운데 일본어투 건설 용어 등 우리 말로 바꾸고 다듬어야 할 용어들을 따로 수집하여 문화부에 심의 요청한 자료를, 국립국어연구원의 1년여에 걸친 연구 검토와 국어심의회 의 네 차례의 회의를 거쳐 확정된 것입니다.

문화부는 이번의 건설 용어 순화에 이어 앞으로 도 계속해서 다듬어야 할 건설 용어를 찾아 순화해 나갈 계획입니다. 이 용어집에 포함되지 않은 용어

로서 다듬어야 할 것이 있으면 언제든지 문화부로 알려 주시기 바랍니다. 특히 이번에 확정된 다듬은 말에 대하여도 국민들의 의견을 폭넓게 들어 앞으로의 국어 순화 사업에 참고할 예정이오니 좋은 의견을 많이 보내 주실 것도 아울러 부탁드립니다.

그동안 이 사업을 도와 주시고 격려해 주신 여러분들과 다듬은 말 마련에 애쓰신 여러분들께 고마운 마음을 전합니다.

1992년 7월 일
문 화 부

순화 대상 용어	순화한 용어	비고
가네가타(金型)	금형	
가도(角)	모서리	
가도가네(角金)	모서리쇠, 꺾쇠	
가라도(唐戶)	양판문	
가라 쓰미(空積み)	메쌓기(토), 건성 쌓기(건)	
가란(네 : kraan)	수도꼭지	
가리 가코이(假圍い)	가설(임시)울타리	
가리고야(假小屋)	헛간	
가리 구미타테(假組立)	가조립	
가리 시메(假締め)	임시죄기	
가리 시메키리(假締切り)	임시물막이	
가리 지쿠 도(假築島)	축도	
가마치(かまち)	울거미	
가베(壁)	벽	
가부리 아쓰사(被り厚さ)	피복(덜힘)두께	
가사네 쓰기테(重ね継)	겹이음(토), 겹침	

순화 대상 용어	순화한 용어	비고
手)	이음(건)	
가사키(笠木)	두겹대	
가스가이(かすがい)	꺾쇠	
가와 네리(乾練り)	마른비빔, 건비빔	
가와스나(川砂)	강모래	
가와자리(川砂利)	강자갈	
가이단(階段)	층계, 계단	
가쿠부치(額縁)	창문선	
가쿠세키(角石)	네모돌, 각석	
가쿠자이(角材)	각재	
가타(型)	틀, 형	
가타 기리(片切り)	외쪽깎기	
가타 도리(型取り)	본뜨기	
가타 모리(片盛り)	외쪽돋기	
가타 아시바(片足場)	외줄비계	
가타와쿠 이타(かたわくいた)	거꾸집널	
가타 이타(型板)	본판(本板)	

순화 대상 용어	순화한 용어	비고
간데라(네 : kandelaar)	촉(광), 칸델라	
간조(勘定)	품삯(셈), 노임계산	
갓쇼(合掌)	스(시웃)자보	
게비키(野引き)	금쇠, 금긋개	
게아게(蹴上げ)	단높이	
게이샤(傾斜)	물매, 경사	
게코미(けこみ)	첼면, 첼판	
게타(桁)	보(토목), 도리(건축)	
겐나와(間繩)	승척(繩尺)	
겐노(玄能)	쇠매	
겐노 다다키(玄能敲き)	메다듬	
겐바 우치 곤쿠리토 구이(現場打ちコンクリート杭)	현장콘크리트말뚝(토), 제자리콘크리트말뚝(건)	
겐바(現場)	현장	
겐바 하이고(現場配合)	현장배합	
겐슨 이타(現寸板)	원척본판(原尺本)	

순화 대상 용어	순화한 용어	비고
겐센 즈(現寸圖)	원척도(原尺圖)	
겐치이시(間知石)	견칫돌	
겐칸(玄關)	현관, 문간	
갯소쿠 센(結束線)	결속선	
고구치(小口)	마구리	
고구치 쓰미(小口積み)	마구리쌓기	
고 다다키(小敲)	잔다듬	
고란(勾欄)	난간(欄干)	
고 바리(小梁)	작은보	
고바이(勾配)	기울기, 물매	
고부 다시(こぶだし)	흑두기	
고야구미(小屋組)	지붕틀	
고야바리(小屋梁)	지붕보	
고테(こて)	흙손	
교 시 다이(供試體)	공시체	
구게키(空隙)	빈틈, 공극(空隙)	
구로(黒ろ)	검정	

순화 대상 용어	순화한 용어	비고
구르마(車)	수레	
구리이시(栗石)	막돌, 호박돌	
구미타테(組立)	조립	
구미타테 아시바(組立 足場)	조립비계	
구사비(楔)	썰기	
구이(杭)	말뚝	
구이 우치(杭打)	말뚝박기	
구칸 쓰미(空間積み)	공간쌓기	
구키(釘)	못	
기가타(木型)	목형	
기 고태(木こて)	나무흙손	
기도리(木取り)	마름질	
기레쓰(龜裂)	갈래, 균열(龜裂)	
기렛파시(切れっ端)	동강(나무)	
기리(錐)	송곳	
기리바리(切り張(り))	버팀대	
기리이시(切石)	마름돌, 절석	

순화 대상 용어	순화한 용어	비고
기리카에(切替え)	바꾸기	
기리코미(자리)(きり こみ砂利)	막자갈	
기리토리(切り取り)	흙깎기<건>	
기소(基礎)	기초	
기소 콘쿠리	기초콘크리트	
기즈리(木づり)	줄대	
기카이 네리(機械練り)	기계비빔	
긴계쓰자이(緊結材)	긴결재	
긴초기(緊張器)	긴장기	
나가테 쓰미(長手積み)	길아쌓기	
나미날 합판	적층합판(積層合 板)	
나와바리(繩張(り))	줄치기, 줄쳐보기	
나이칸(内管)	내관	
나카누리(中塗)	재벌칠(바름)	
낫도(nut)	너트	
네다(根太)	장선(長線)	

순화 대상 용어	순화한 용어	비고
네리가에시(練返し)	되비비기	
네리나오시(練直し)	고쳐비비기	
네리, 쓰미(練積み)	찰쌓기(토), 사춤 쌓기(건)	
네이시(根石)	밑돌, 하대석, 지 방석	
네지(螺子)	나사	
네지마와시(螺子回し)	나사틀개(돌리개)	
네코(猫)	괘	
넌도(粘土)	찰흙, 진흙, 점토 (粘土)	
노리 비키(糊引き)	시멘트풀칠	
노리 지리(法じり)	비탈끝	
노미(鑿)	끌, 정	
노미 가리(鑿切り)	정다듬	
노바시(伸ばし)	늘이기	
노보리 산바시(上り棧 橋)	비계다리	
노부치(野縁)	반자틀, 반жат대	

순화 대상 용어	순화한 용어	비고
노즈라(野面)	거친면, 채석면	
노지 이타(野地板)	지붕(바탕)널	
노키(軒)	처마	
노키게타(軒桁)	처마도리	
노키다카(軒高)	처마높이	
노키덴조(軒天井)	처마반자	
노키도이(軒桶)	처마흙통	
누노 마루타(布丸太)	비계띠장	
누노 보리(布堀り)	줄기초파기	
누리카에(塗り替え)	개칠	
니마이(二枚)	두장(쌍기)	
니즈쿠리(荷造り)	짐꾸리기	
다가네(鑿)	정	
다나(棚)	선반	
다루키(垂木)	서까래	
다마이시(玉石)	호박돌	
다테(縦)	세로	
다테구(建具)	창문, 창호	

순화 대상 용어	순화한 용어	비고
다테구 가나모노(建具 鐵物)	창호철물	
다테 도이(立桶)	선흙통	
다테마에(建前)	세우기	
다테 메지(豎目地)	세로줄눈	
다테 와쿠(たてわく)	선틀	
단가(擔架)	들것	
닷파(立端)	높이	
데코보코(凸凹)	요철, 울퉁불퉁	
데나오시(手直し)	손질	
데네리(手練り)	손비비기	
데마(手間)	폼(삭)	
데마치(手持ち)	기다림, 대기	
데마친(手間賃)	폼삭	
데모토(手元)	조(력)공, 결꾼	
데스리(てすり)	난간	
데쓰 마쿠라기(鐵枕木)	철침목	
데즈라(出面)	출역(出役)	

순화 대상 용어	순화한 용어	비고
덴바(天端)	꼭대기, 윗면	
덴조(天井)	천장	
뎃킨(鐵筋)	철근	
뎃판(鐵板)	철판	
도가타(노가타)(土方)	인부, 흙일꾼	
도구루마(戸車)	문바퀴	
도기다시(研出し)	갈아내기, 갈기	
도노코(との粉)	토분	
도노코 즈리(との粉ずり)	토분먹임	
도 도리(土取り)	취토	
도 도리마(土取り場)	취토장	
도 도메(土止め)	흙막이	
도라푸(trap)	트랩	
도롯푸 한마(drop hammer)	떨공이, 드롭 해머	
도마(土間)	토방, 다짐바닥	
도비(鳶)	비계공	

순화 대상 용어	순화한 용어	비고
도샤(土砂)	토사	
도 와쿠(とわく)	문틀	
도이(桶)	흙통	
도칸(노칸)(土管)	토관	
도탄(tutanaga)	함석, 아연(도금) 철판	
란마(欄間)	고창(高窓)	
란쓰미(亂積み)	막쌓기, 허튼쌓기	
렌가(煉瓦)	벽돌	
렌가 쓰미(煉瓦積)	벽돌쌓기	
렌가 와리(煉瓦割)	벽돌나누기	
류베(立米)	입방미터(m ³), 입 미	
마구사(まぐさ)	테두리보, 웃인방	
마도(窓)	창	
마도다이(窓台)	창대	
마루타(丸太)	통나무	
마루타 아시바(丸太足 場)	통나무비계	

순화 대상 용어	순화한 용어	비고
마에가리(前借り)	가불(假拂), 우선 지급	
마지키리(間仕切)	칸막이	
마쿠라기(枕木)	받침목, 침목(枕 木)	
마키(巻)	두루마리, 말이, 사리	
마키자쿠(巻尺)	줄자	
마키카에(巻き返)	되감기	
말구(末口)	끝마구리	
메도메(目止め)	눈먹임	
메모리(目盛り)	눈금	
메쓰부시 자리(めつぶ し砂利)	틈막이자갈	
메지(目地)	줄눈	
메지코테(目地こて)	줄눈흙손	
메지보(目地棒)	줄눈대	
메지보리(目地堀り)	줄눈파기	
메지와리(目地割り)	줄눈나누기	

순화 대상 용어	순화한 용어	비고
메치가이(目違い)	턱솔	
메쿠라안쿄(盲暗渠)	맹암거	
멘 도리(面取り)	모접기, 면접기	
멧키(鍍金)	도금	
모구리(潛り)	잠수부	
모리도(盛土)	흙쌓기, 흙돈기, 성토	
모야(母屋)	증도기	
모쿠네지(木螺子)	나사못	
무라 나오시(斑直し)	고름질	
무라 도리(斑取り)	얼룩빼기	
문 하시라(門柱)	대문기둥	
미다시 콘쿠리(見出し concrete)	채치장 콘크리트	
미 쓰모리(見積り)	견적	
미즈 미가키(水磨き)	물갈기	
미즈가에(水替え)	물푸기	
미즈네리(水練り)	물비빔	

순화 대상 용어	순화한 용어	비고
미즈누키(水貫)	수평띠장	
미즈모리(水盛り)	수평보기	
미즈시메(水締め)	물다짐	
미즈키리(水切り)	물끊기	
바라시(ばらし)	뜯기, 해체	
바루(Bar)	노루발 못뽑이, 배척	
반네루(panel)	판대기, 패널	
반센(番線)	결속(철)선	
보루반(hoorbank)	목공선반	
묘 우치(びょう打ち)	리벳치기	
묘 코(びょうこう)	리벳구멍	
부 가카리(歩掛り)	폼셈	
사게후리(下げ振り)	다림추	
사비도메누리(錆止塗り)	녹막이칠	
사시가네(差し金)	미레자, 곱자, 곱척	
사시코미(差しこみ)	꽃이쇠	

순화 대상 용어	순화한 용어	비고
사시킨(差筋)	삼입근	
사이(才)	재	
사이세키(碎石)	부순돌, 쇠석	
사이세키바(採石場)	채석장, 부석소(浮石所)	
사카마키(逆卷き)	역라이닝(lining)	
산바시(棧橋)	발판, 잔교	
산즌 각(三寸角)	세치(9cm)각재	
삿보도	받침대, 지주, 등바리	
샤쿠리(決り)	흙파기	
세와야쿠(世話役)	기능장, 십장	
세키 이타(堰板)	흙막이널(방축널), 거푸집널	
세키산(積算)	적산	
세키자이(石材)	석재	
세키훈(石粉)	돌가루, 석분	
센반(旋盤)	목공선반	
센칸(潛函)	잠함	

순화 대상 용어	순화한 용어	비고
센토루(영 : centering)	아치(가설)틀	
소보리(總堀り)	은통파기	
스나(砂)	모래	
스리가라스(摺glass)	흐림유리	
스미다시(墨出し)	먹매김	
스미우치(墨打ち)	먹줄치기, 먹놓기	
스미키리(隅切り)	모따기, 모접기, 면접기	
스베리 도매(滑り止め)	미끄럼막이	
스에구치(未口)	끝마구리	
스지시바(筋芝)	줄떼	
스테이시(捨石)	사석	
스테콘구리(捨てconcrete)	밑창콘크리트, 버 림콘크리트	
슨보(寸法)	치수	
시로토(素人)	초보자, 벗장이	
시마이(終い)	마감	
시메키리(締め切り)	마감, 물막이공	
시스이반(止水板)	차수판, 물막이널	

순화 대상 용어	순화한 용어	비고
시아게(仕上げ)	마무리	
시키 나라시(敷均し)	펴고르기	
시타누리(下塗り)	초벌칠(바름)	
시타바(下端)	밑면	
시타지(下地)	바탕	
시타지 고시라에(下地 こしらえ)	바탕만들기	
신즈미(芯墨)	심먹	
싯쿠이(漆くい)	희반죽	
쓰기 가다메(突固め)	다짐	
쓰기메(継ぎ目)	이음매	
쓰리바시(吊橋)	현수교	
쓰리 아시바(吊足場)	달비계	
쓰리키(釣木)	달대	
쓰마(端)	측면, 단부	
쓰미(積み)	쌓기, 벽돌공	
쓰보 보리(壺掘)	구덩이파기, 곳파 기	
쓰야게시(艶消し)	윤지우기, 윤끄기	

순화 대상 용어	순화한 용어	비고
쓰야다시(艶出し)	광내기, 광치기	
쓰키보(突き棒)	다짐대	
아나반(穴板)	구멍철판	
아라이다시(洗い出し)	씻어내기, 씻기	
아라이 자리(洗い砂利)	씻은 자갈	
아미 후루이(網ふるい)	망체	
아바라킨(肋筋)	늑근, 스티럽 (stirrup)	
아시바(足場)	발판	
아시바 마루타(足場丸太)	비계목	
아시바 이타(足場板)	발판널	
아이바(合端)	맞댐면, 접합면	
아카렌가(赤煉瓦)	붉은벽돌, 빨강벽 돌	
아테반(當て盤)	리벳홀더	
야네(屋根)	지붕	
야네부키(屋根ぶき)	지붕잇기	
야리가타(遣型)	규준틀	

순화 대상 용어	순화한 용어	비고
야리 나오시(遣り直し)	다시하기, 고쳐하기	
야마(山)	(1)산, 두둑 (2)사태(沙汰)	
야마 도메(山止め)	흙막이	
야마스나(山砂)	산모래	
야마자리(山砂利)	산자갈	
야스리(やすり)	줄	
야이타(矢板)	널말뚝(토), 흙막이널(건)	
야초(野帳)	야장	
엔토쓰(煙突)	굴뚝, 연돌	
오가네(大矩)	큰직각자	
오도리바(踊り場)	층계참, 계단참	
오리마게 댕킨(折曲げ鐵筋)	절곡철근	
오리자쿠(折尺)	접(이)자	
오바리(大梁)	큰보	
오비키(大引き)	명에	

순화 대상 용어	순화한 용어	비고
오비킨(帶筋)	띠철근, 대근, 후프(hoop)	
오사마리(納り)	아무림	
오사에(押え)	누름	
오사에 콘쿠리(押えconcrete)	누름콘크리트	
오시다시 쓰미(押し出し積み)	내쌓기	
오시아레(押し入れ)	반침(半寢)	
오야가타(親方)	우두머리	
오야지(親爺)	우두머리, 공두(工頭)	
오이코시(追い越し)	앞지르기	
와리이시(割石)	깎돌	
와쿠(わく)	틀, 울거미	
요모리(餘盛り)	덤돋우기(더돋기)	
요비린(呼び鈴)	초인종	
요코(横)	가로, 옆	
우라코메 이시(裏こめ)	뒤채움돌	

순화 대상 용어	순화한 용어	비고
石)		
우라코미(裏こみ)	뒤채움	
우마(馬)	발돋움, 말	
우메' 모도시(埋めもどし)	되메우기	
우메타테(埋め立て)	메우기	
우와누리(上塗)	웃바름(칠), 정벌바름(칠)	
우치노리(内法)	안목	
우치쓰기(打継ぎ)	이어치기	
우치쓰기메(打継ぎ目)	시공이음	
우치코미(打こみ)	(콘크리트)치기	
우케오이(請負)	도급(都給)	
우케토리(受取り)	도맡기	
우키이시(浮き石)	(들)뜬돌	
유카(床)	바닥	
이누바시리(犬走り)	소단, 중턱	
이모노(鑄物)	주물	

순화 대상 용어	순화한 용어	비고
이모메지(いも目地)	통줄눈	
이시쓰미(石積み)	돌쌓기	
이시와리(石割)	돌나누기	
이치마이(一枚)	한장(쌓기)	
이치브 베니아(一分 合板)	3mm 합판, 1푼합판	
이타(板)	판자, 널	
자가네(座金)	받침쇠, 와셔(washer)	
자리(砂利)	자갈	
자바라(蛇腹)	돌림띠, 쇠시리	
자카고(蛇籠)	돌망태	
젠타이(ぜんたい)	창선반	
조기(定規)	정규, 기준대	
조방(丁番)	경첩, 정첩	
즈리(ずり)	버럭	
지 나라시(地均し)	땅고르기	
진카(沈下)	침하(沈下)	

순화 대상 용어	순화한 용어	비고
파테(putty)	퍼티	
펜키(paint)	페인트	
폼푸(pump)	펌프	
하리(梁)	보	
하리가네(針金)	철사, 철선	
하리시바(張芝)	평떼	
하리이시(張石)	붙임돌	
하바(幅)	나비, 폭	
하바키(幅木)	걸레받이	
하시라(柱)	기둥	
하시라 와리(柱割)	기둥나누기	
하이고(配合)	배합	
하이킨(配筋)	배근	
하케 누리(碎毛塗り)	솔칠	
하코(箱子)	상자	
하코방(箱子房)	관잣집	
하코자쿠(函尺)	함척	
하코조(箱錠)	함자물쇠	

순화 대상 용어	순화한 용어	비고
하타가쿠(端太角)	띠장재	
한다(半田)	땀납	
한마이(半枚)	반장(쌓기)	
한바(飯場)	현장식당	
헤베(平米)	평방미터(m ²), 평 미	
호네구미(骨組)	뼈대, 골조	
호로(幌)	포장	
호리 가타(掘り方)	터파기	
흔바시라(本柱)	본기둥	
흔아시바(本足場)	쌍줄비계	
흔타테(本立て)	책꽂이	
후루이 분세키(ふるい 分析)	체가름	
후루이 와케(ふるい分 け)	체가름	
후미키리(踏切)	건널목	
후안(fan)	환풍기	
후치이시(縁石)	연석	

순화 대상 용어	순화한 용어	비고
후키쓰게(吹き付け)	뿜칠, 뿜어붙이기	
훗고(覆工)	라이닝(lining)	
훗구(hook)	갈고리(hook)	
히사시(ひさし)	차양(遮陽)	
히카에(控)	뒷걸이	

◎ 건설 용어 심의에 참여하신 분들

국어심의회 위원

강신항 성균관대 교수, 박갑수 서울대 교수, 송 민 국민대 교수
심재기 서울대 교수, 안병희 국립국어연구원장,
에용해 한국일보 논설위원, 이응백 서울대 명예교수,
이현복 서울대 교수, 정재도 한글학회 연구위원,
주종연 국민대 교수, 최세화 동국대 교수

건설 전문가

장기인 건축, 문제길 토목, 이호진 건축

기획·진행 및 연구

기 획 : 정덕용 문화부 어문출판국장
진 행 : 최진용 문화부 어문과장
 임원선 담당사무관, 최용기 담당자
연 구 : 서정목 국립국어연구원 연구2부장
 권인한 연구원, 허철구 연구원

우리 말 건설 용어집

1992년 7월 30일 발행

발 행 : 문 화 부

(주 소) 서울특별시 종로구 세종로 82-1

(전 화) 720-4926/722-1328

인 쇄 : 정문사 문화(주)

(주 소) 서울특별시 종로구 견지동 13번지

(전 화) 734-2236~9